

Q4

CHILE ÍNDICE DE CONFIANZA LABORAL 2019



62%

Prevee una **mejor situación económica** en los próximos 6 meses.



36%

Son **optimistas** acerca del mercado laboral actual.



53%



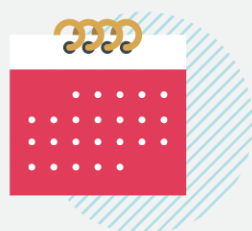
Consideran que el mercado laboral **mejorará** en los próximos 6 meses.

Los profesionales son entusiastas hacia los próximos 12 meses en los siguientes aspectos:

64% Desarrollo de habilidades.

72% Aumento en el alcance de funciones.

62% Niveles superiores de compensación.



64%

Confían en **encontrar empleo** en menos de tres meses.



El **índice de confianza laboral** es un termómetro para saber qué tan optimistas se muestran los candidatos con respecto al mercado laboral actual. Las respuestas están basadas en aquellas personas que aplicaron para una oferta de empleo en los sitios web de PageGroup Chile, en el último trimestre del 2019.

Q4 Octubre-Noviembre-Diciembre

